

魔点Albox 产品介绍

 魔点科技 | 专注空间智能

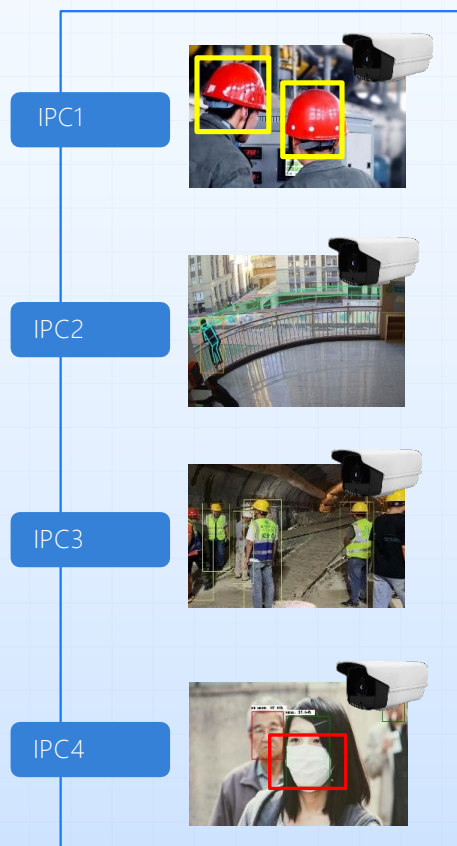
AI实验室：冯上栋

产品总体框架



行业现状

群魔乱舞!



前端视频接入

RTSP/GB28181



平台服务



终端展示

我方产品特点

国产硬件自主可控

软硬一体，支持不同算法同时处理，算力性价比高

算法下发生效，可快速交付部署

支持内外网隔离，满足不同网络环境部署

数据报表可视化，方便决策部署

充分利旧，原有IPC利用率高，降低部署成本

-40°C-70°C宽温，满足不同温度环境部署



部分产品规格参数

	 MD-ED9000-C32-BA-NA	 MD-ED6000-C16-BA-NA	 MD-ED6000-C08-BA-NA	 MD-ED6000-C04-BA-NA
处理器	BM1684X	BM1684	BM1688	RV1126
算力	32T@INT8	17.6T@INT8	10.6T@INT8	2T@INT8
内存、ROM	16Gb、64Gb	12Gb、32Gb	6Gb、32Gb	2Gb、8Gb
视频处理	32路1080P@25fps视频解码	16路1080P@30fps视频解码	8路1080P@30fps视频解码	4路1080P@25fps 视频解码
工作环境	-40°C-70°C	-40°C-70°C	-20°C-60°C	-20°C-60°C
算法	算法仓库下发	算法仓库下发	算法仓库下发	无感通行

算法仓库、可视化数据智能态势图

魔点AIbox除单路无感通行之外，8路及以上都会与慧眼云平台算法仓库打通，一版软件适配N中算法，基于可以需求，可下发生效；客户端只能看到自己生效的算法，提高产品交付效率！

可视化数据智能态势图。

选择识别算法

识别场景

人脸识别 区域人数统计 进出口人数统计

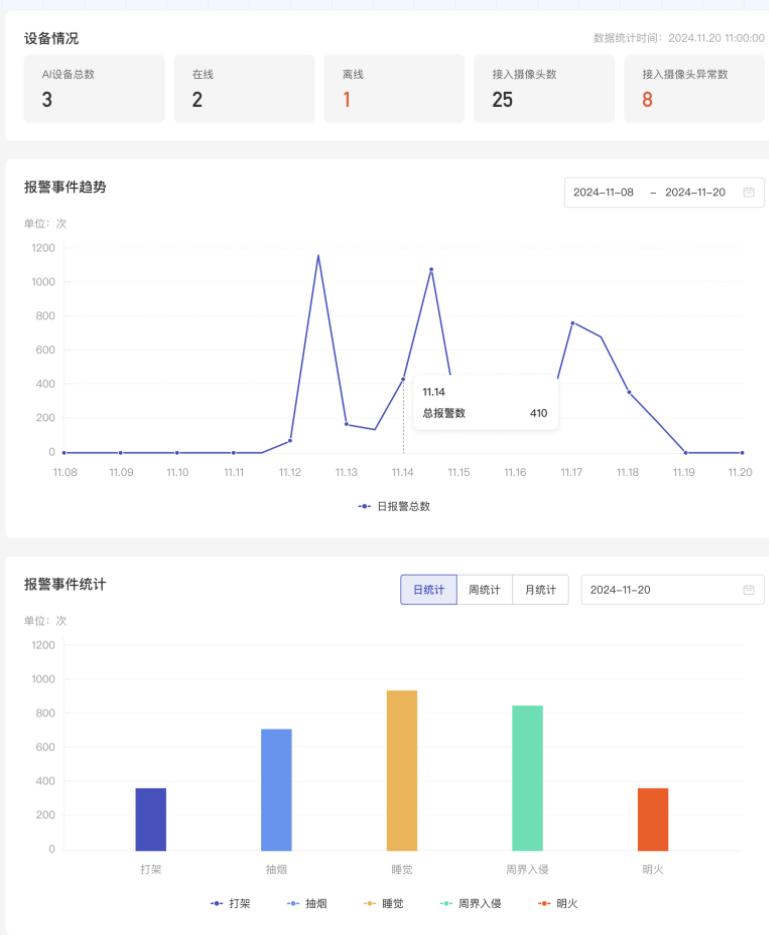
告警场景

多人尾随 摄像头被遮挡 单人异常 人群聚集

抽烟 打架 睡觉 周界入侵

可疑徘徊 奔跑追逐 翻越 重点人员布控

摔倒 无感考勤 跨线 明火检测



使用说明

box采用预激活方式，激活后，登录慧眼AI管理后台，在设备管理页面找到对应box，添加摄像头；

摄像头添加成功之后，在详情页面添加算法配置，并设置告警频率；

添加摄像头

取消 添加 添加并配置算法

AI分析设备 kuangkuang

* 通道编号

* 摄像头名称

* 摄像头 IP 地址

摄像头登录账号

摄像头密码

* 厂商

* 拉流URL

0 / 200

选择识别算法

识别场景

人脸识别 区域人数统计 进出口人数统计

告警场景

多人尾随 摄像头被遮挡 单人异常 人群聚集

抽烟 打架 睡觉 周界入侵

可疑徘徊 奔跑追逐 翻越 重点人员布控

撑伞 无感考勤 蹲线 明火检测

取消 确认

设备信息

基本信息

摄像头名称 811 [编辑](#)

通道编号 1

IP 地址 192.168.1.81 [编辑](#)

厂商 其他 [编辑](#)

拉流URL rtsp://192.168.1.81/zouhr/personmv [编辑](#)

登录账号&密码 [编辑](#)

配置算法

+ 添加算法

算法名称	配置的规则	是否启用	操作
周界入侵	1分钟上报1次 已配置识别区域	<input checked="" type="checkbox"/>	编辑 删除
进出口人数统计	60分钟上报1次 已配置识别区域	<input checked="" type="checkbox"/>	编辑 删除

点击添加算法，进入算法仓库，配置对应算法；

行业应用—工业安全生产

工业安全生产方案，围绕“生产安全监管、园区综合管理、人员安全&行为规范监管”等场景需求，对园区内所有人/车进行轨迹跟踪，通过合理的路线规划，提高园区运作效率；另外人员闯入识别精度可达95%以上；烟雾、明火识别精度可达90%以上；保障园区安全、有序、高效运作。



烟雾检测



明火检测



在岗/离岗/睡岗



工服检测



行人检测



人员行为监测



作业监测



特殊化学品作业检测



仪器仪表识别

行业应用—智慧工地

智慧工地解决方案，围绕施工工地最常见的工服识别、安全帽佩戴识别、人脸识别、安全周界检测、打电话/吸烟、摔倒、明火检测等一系列子场景解决方案，着眼工地安全施工、规范人员进出、保护设备安全等刚性需求。



烟雾检测



明火检测



工服检测



打电话检测



抽烟检测



行人入侵



人脸识别



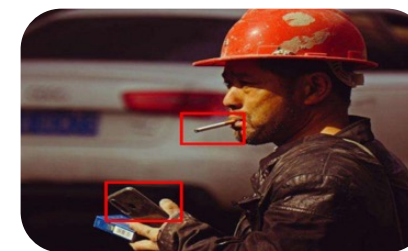
安全帽检测



反光衣检测



烟雾/明火检测



抽烟/打电话检测

行业应用—其它应用场景

智慧校园



可用于校园安全管理，包括周界入侵，危险区域是否有人靠近，闯入、翻越围墙、人员异常聚集等检测

智慧社区



可用于社区物业管理，例如小区周界入侵防范、危险区域如供电房是否有人靠近检测

智慧景区



可用于景区人流量统计、人群拥挤预警监测等安防监控场景

无人值守



可用于野外监控场景，如变电站、水利设施等，防范可疑人员靠近、危险区域闯入、人员破坏、偷盗等

在岗离岗



固定工作岗位上是否有人在岗，在需要人员时刻在岗场景中应用意义重大，如工地、煤矿、电力等

智慧园区



应用于工业园区、物流仓库等场所的周界安全防范、检测是否佩戴口罩等防疫场景中

行业应用—落地案例

太仓淞华产业发展公司智慧园区

背景概况：

1. 智慧园区需满足**人流量统计、烟火、打架、闯入、违停**；
2. 告警需及时通知相关人员处理，对已处理和未处理的告警做统计；
3. 汇总相关信息给管理人员，为园区安全运转提供保障。

项目价值：

1. 可以一个盒子最多可接32路摄像头，一个设备可覆盖的区域广，节约部署成本；
2. 告警可以分类统计，不同告警可通知不同管理人员。
3. 可导出告警报表，能统计出员工常见的异常行为，为宣贯提出指导意见。



复盈新材料科技股份有限公司安全生产

背景概况：

1. 工厂生产区域需满足**烟火、闯入、翻越、未戴口罩、高温检测**；
2. 告警需及时通知相关人员处理，对已处理和未处理的告警做统计；
3. 汇总相关信息给管理人员，为工厂生产安全运转提供保障。

项目价值：

1. 可以一个盒子最多可接16路摄像头，节约部署成本；
2. 告警可以分类统计，不同告警可通知不同管理人员。
3. 可导出告警报表，能统计出员工常见的异常行为，为宣贯提出指导意见。



未来展望

以项目为驱动，持续完善魔点的产品线和算法能力，特别是一整套解决方案的产品设计、开发和部署能力，为客户提供更多服务。



交通



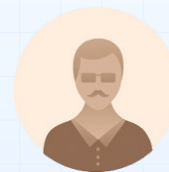
OCR



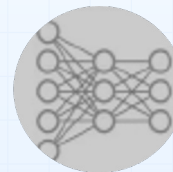
物品识别



立体视觉



人脸



多维感知



检测



场景识别



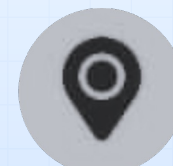
音频



事件分析



测量



导航定位



专注空间智能

